

# Fruits et légumes

Spéciaux valide 11 au 17 juin



Melon d'eau  
Importé  
2.18\$/kg

**0.99**  
/lb



Champignon 227g  
Ontario

**1.99**  
/ch



Ananas Gr.5  
Costa Rica

**3.99**  
/ch



Tomate rouge  
Quebec/Ontario  
6.59\$/kg

**2.99**  
/lb



Les fraises de champs sont arriver !  
Panier de 1 litre disponible  
Quebec



Concombre anglais large  
Canada

**1.49**  
/ch

# Boucherie

Spéciaux valide du 11 au 24 juin



Bavette de boeuf AA  
51.99\$/kg

**23<sup>58</sup>**  
/lb



Bifteck contre filet  
A ou AA  
53.99\$/kg

**24<sup>49</sup>**  
/lb



Faux filet angus AAA  
59.99\$/kg

**27<sup>21</sup>**  
/lb



Porc haché frais maigre  
8.80\$/kg

**3<sup>99</sup>**  
/lb



Boeuf haché  
mi-maigre 2.5 lb

**17<sup>99</sup>**  
/ch



Boeuf fondue  
bourguignonne  
29.99\$/kg

**13<sup>60</sup>**  
/lb



Bifteck français  
chaudière de 10 lb  
Marinade au choix

**129\$**  
/ch



Filet mignon de porc  
10 lb

**60\$**  
/ch



Poulet mariné  
Chaudière de 10 lb  
Marinade au choix

**110\$**  
/ch



24 saucisses variées  
(12 paquets de 2)  
120g/un

**55\$**  
/ch



Poitrine de poulet  
desossée sous-vide  
10 lb

**89<sup>99</sup>**  
/ch

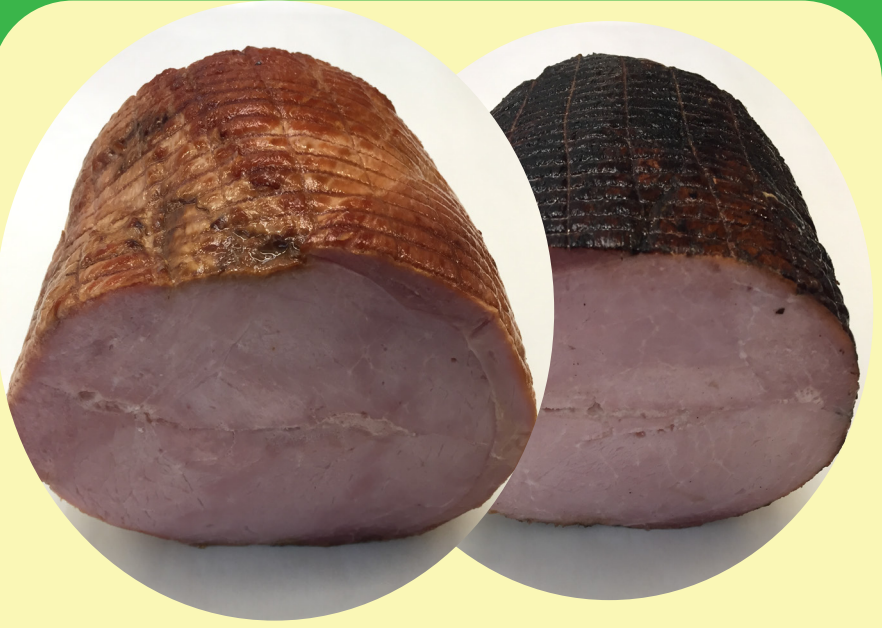


Boeuf haché  
mi-maigre congelé  
10 x 1 lb

**69<sup>99</sup>**  
/ch

# Charcuterie

Spéciaux valide du 11 au 24 juin



Jambon a l'ancienne  
fumé extra-maigre ou  
jambon forêt noire  
22.02\$/kg

**9<sup>99</sup>**  
/lb



Saucisson d'été jumbo  
44.07\$/kg

**19<sup>99</sup>**  
/lb



Pain poulet  
Fortin  
16.74\$/kg

**7<sup>59</sup>**  
/lb



Sous-marin jambon  
300g

**6<sup>59</sup>**  
/ch



Poitrine de dinde  
fumée (Brickman)  
35.25\$/kg

**15<sup>99</sup>**  
/lb



Lasagne  
Maison corne  
22.02\$/kg

**9<sup>99</sup>**  
/lb

# Fromages

Spéciaux valide du 11 au 24 juin



Cathedral City  
extra mature  
200g

**6<sup>99</sup>**  
/ch



Haloumi Ilios  
Fromage a griller  
150g

**4<sup>99</sup>**  
/ch



Feta léger ou régulier  
200g

**4<sup>99</sup>**  
/ch



Brie de France  
Entre Mont  
227g

**6<sup>99</sup>**  
/ch



Brie Brise du matin  
Alexis de Portneuf  
125g

**4<sup>99</sup>**  
/ch



Jarlberg  
250g

**11<sup>99</sup>**  
/ch